

Strålfors

2014-01-15

Då brevet Ni tidigare fått om skoterreglering i Vemdalen var felaktig, beroende på ett produktionsfel hos Strålfors Svenska AB, kommer här ett nytt.

Vi inom Strålfors ber om ursäkt för det inträffade.

Mvh

Strålfors Svenska AB

Destination Vemdalen AB
Vemdalskalet Nya Landsvägen 40
840 92 VEMDALEN

JÄMTLAND-HÄRJEDALENS NATURSKYDDSFÖRB
c/o MESCH
SOLLIDENV. 40

Vemdalen den 2014-01-09

Hej!

Under ett antal år har frågan om reglering eller ej av snöskotertrafik diskuterats inom området för destination Vemdalen, men inget beslut har tagits.

Härjedalens och Bergs kommuner har i sina respektive översiktsplaner för området Kövsjö, Storhogna, Vemdalskalet och Björnrike sagt att skoteråkningen **skall** regleras i området genom kommunalt regleringsområde samt att ett välfungerande och attraktivt skoterledsnät skall utarbetas där hänsyn tas till andra intressen samt behovet av skoterfria områden.

Destination Vemdalen AB har fått uppdraget av kommunerna att i samråd med de olika intressena skapa ett reglerområde för skoter inom destinationen. I projektet ingår självklart andra leder under alla årstider och projektet finansieras av kommunerna och Regionförbundet. I uppdraget ingår även att skapa förutsättningar för att på ett smidigt sätt koppla ihop området med intilliggande reglerområden och titta på hur ett betalsystem ska se ut. Arbetet med spår och leder ska bidra till en hållbar utveckling och förbättring av den turistiska infrastrukturen.

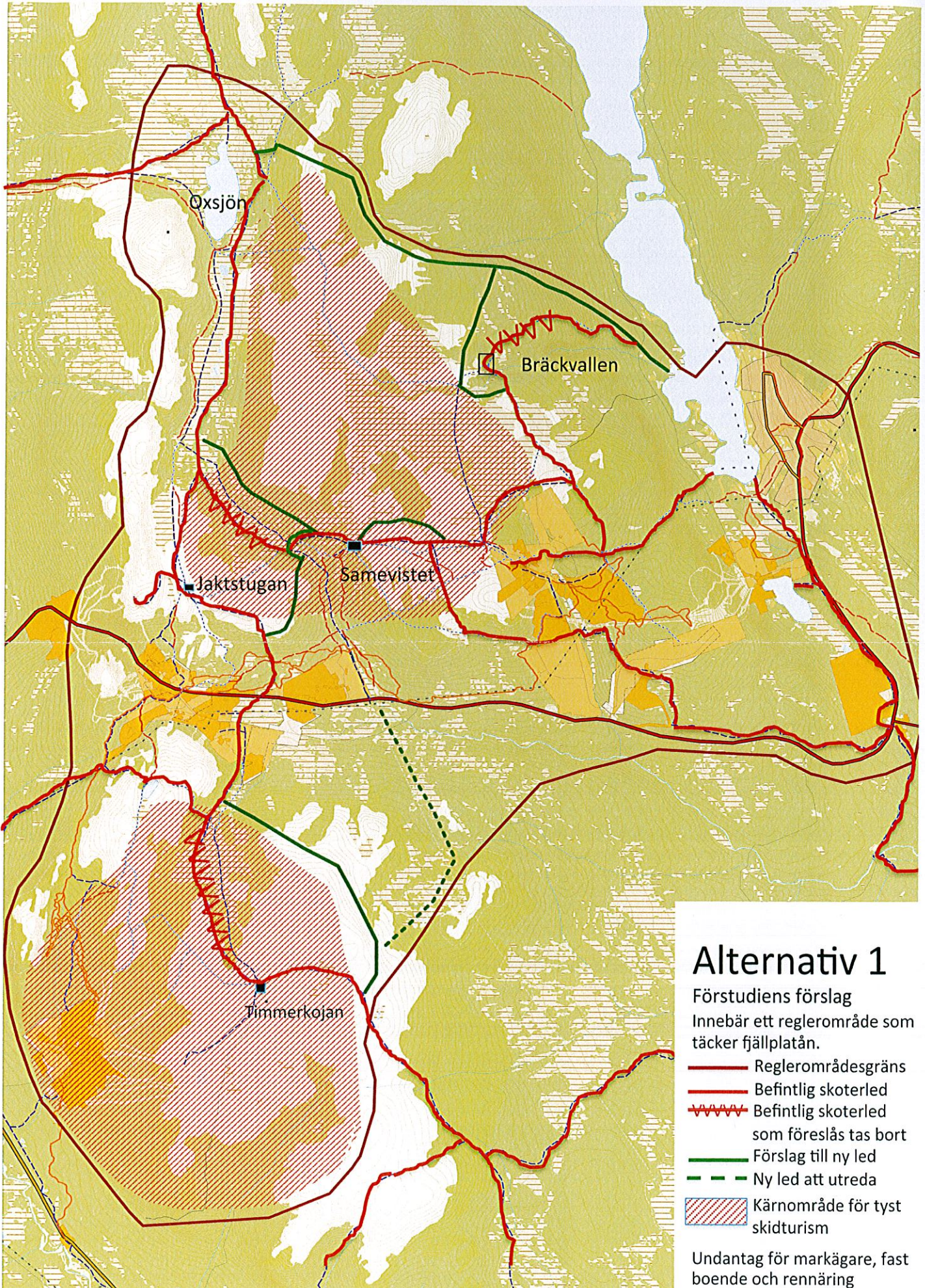
Du får detta brev för att nuvarande skoterled går på din mark, eller för att det i arbetet hittills har givits förslag på ledförändringar som berör din mark, eller att din mark ligger inom det reglerområde som kallas alternativ 2.

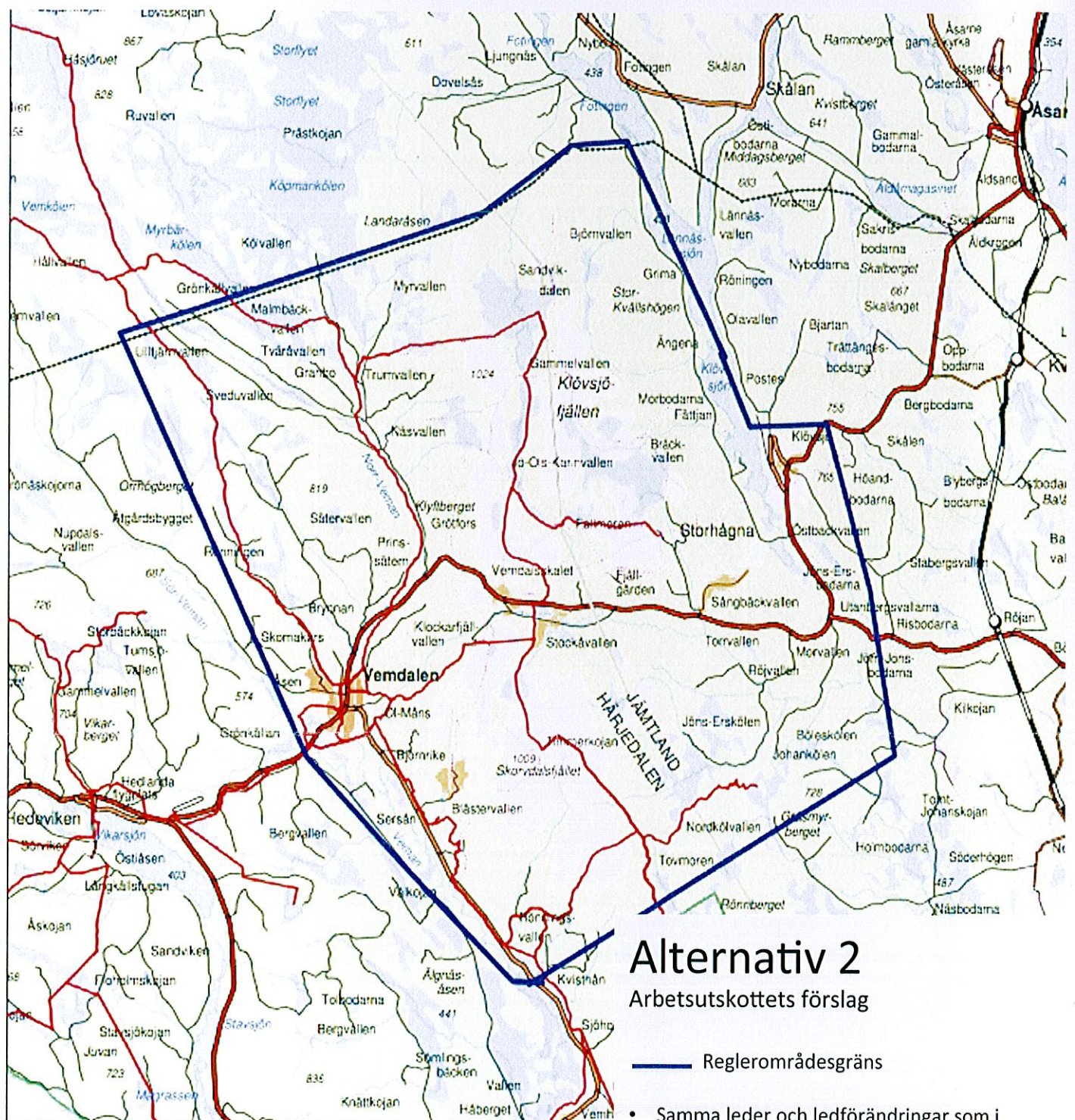
Det har i en förstudie och i samråd med skoterklubbarna i Vemdalen och Klövsjö, samt med rennäringsen, företag och gäster i området, vuxit fram tre förslag. (Bilagor) Skifteslagen har också varit med i diskussionerna, men har inget eget förslag. Förslagen kommer att ställas ut, dels via vår hemsida (www.vemdalen.se/fri_skoter), dels via kommunerna, skoterklubbarna och även anslås på Ekberg i Vemdalen samt på anslagstavla i Klövsjö.

Förslagen kommer att finnas utställda till och med den 31 jan 2014. Till och med 31 jan 2014 finns det möjlighet att skicka synpunkter till synpunkter@vemdalen.se, på hemsidan (www.vemdalen.se/fri_skoter) eller via brev till Destination Vemdalen AB, Nya landsvägen 40 840 92 Vemdalen.

Destination Vemdalen kommer att lämna förslagen med samtliga inkomna synpunkter till Härjedalens och Bergs Kommuner för den kommunala berednings och beslutsprocessen med samråd och granskning innan planen antas.

Med samtliga markägare som berörs av en led, sommar som vinter, kommer det att upprättas nyttjanderättsavtal innehållande förutsättningar och villkor för att nyttja mark. Avtalet kommer även att reglera hur ersättning till markägare ska se ut. Vi tittar på nivåerna för Funäsdalen och där utgår en fast årlig avgift samt en årlig ersättning per löpmeter led.





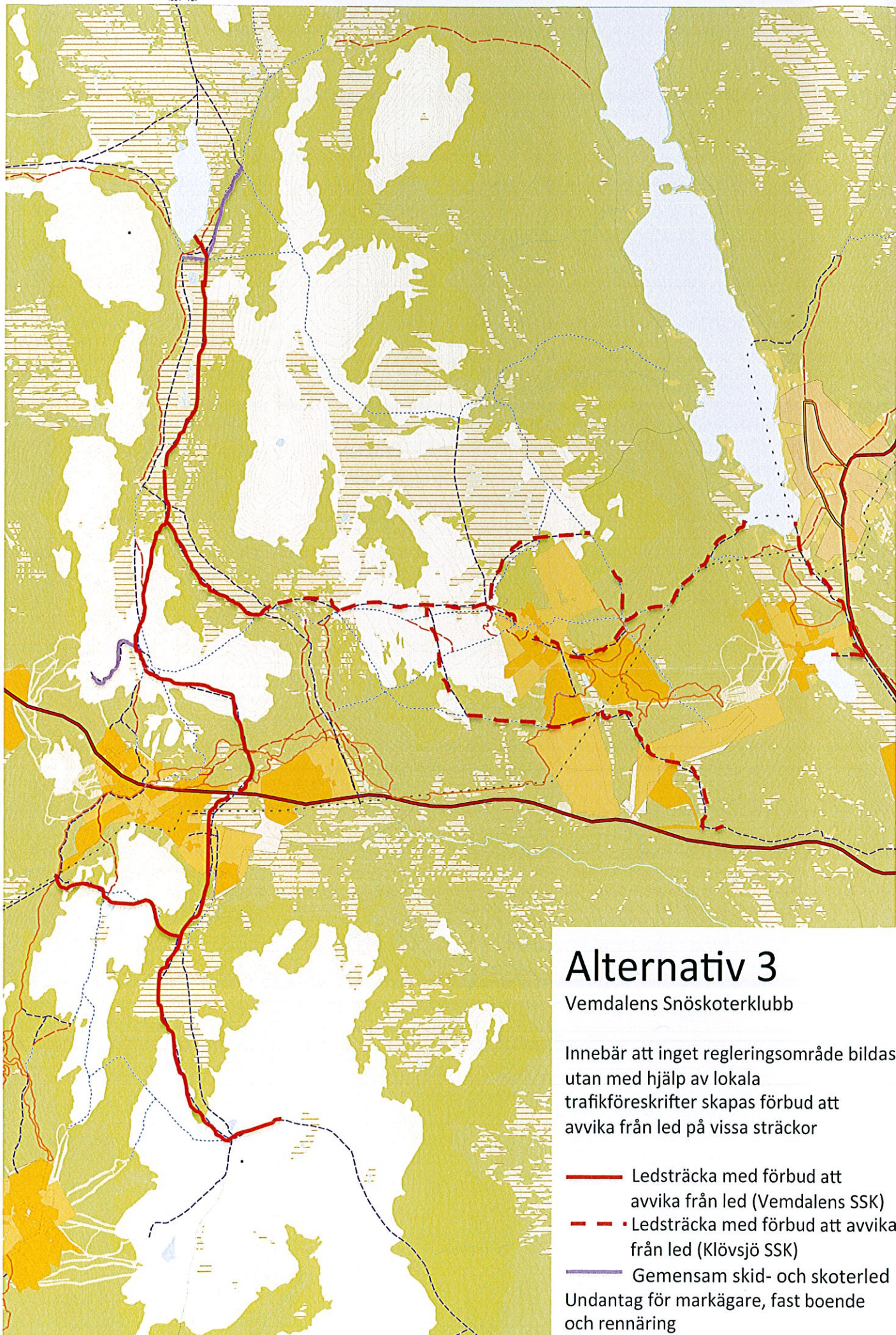
Alternativ 2

Arbetsutskottets förslag

— Reglerområdesgräns

- Samma leder och ledförändringar som i alternativ 1.
- Samma fredade område som i alternativ 1
- Samma förslag till flyttning av leder som i alternativ 1
- Samma borttag av leder som i alternativ 1
- Reglerområdet är större, med tydligare naturliga gränser än i alternativ 1. Om det blir detta område så kommer vi att i samråd med skoterklubbar och markägare skapa friläkningsområden inom reglerområdet.

Undantag för markägare, fast boende och rennärning.



Generellt regler inom ett reglerområde för snöskoter

- För färd inom området används endast terrängskoter längs anvisad skoterled på väl snötäckt mark.
- Den som åker skoter i området ska kunna visa att den har rätt att färdas i området i enlighet med nedanstående bestämmelser.
- Iaktta den hänsyn till naturvård, övrigt friluftsliv, jord- och skogsbruk och rennäring som gällande lagar föreskriver.

Undantag

Fast boende och markägare

Utöver den generella rätten för markägaren och dennes familj att köra på egen mark inom förbudsområdet i samband med markens ändamålsenliga nyttjande, äger fast boende inom området och deras folk samt ägare till jordbruksfastigheter och dennes folk rätt att även i övrigt framföra motordrivet fordon på väl snötäckt mark inom förbudsområdet. Detta ska ske med iakttagande av nedanstående försiktighetsregler.

Med "Deras folk" menas förutom familjemedlemmar även gäster som följer med och färdas i **sällskap** med fast boende eller ägare till jordbruksfastigheter. Man kan inte åberopa att man tillhör någon "folk" utan att denne/dessa är i omedelbar närhet under färden.

Ägare till fritidshus inom området, belägna utanför detaljplan

Ägare till fritidshus inom förbudsområdet, med stuga belägen på egen eller på arrenderad mark, äger rätt att vid färd till och från stugan framföra motordrivet fordon på väl snötäckt mark.

Undantaget gäller enbart för färd närmast lämpliga väg från tillåten skoterled alt från enskild eller allmän väg till stugan och åter. Undantag skall gälla för stugägaren/stughyraren och dennes folk.

Med "dennes folk" menas förutom stugägarens/stughyrarens familjemedlemmar även gäster som följer med och färdas i **sällskap** med dessa. Man kan ej åberopa att man tillhör någons "folk" utan att denne/dessa är i omedelbar närhet under färden

Statlig eller kommunal tjänsteman, läkare, räddningstjänst mm

Det finns och går att göra flera undantag i ett reglerområde. Vilka bestäms av lokala trafikföreskrifter eller bestämmelserna inom ett reglerområde.

Det finns även möjligheter att söka dispenser.

Försiktighetsregler

- Körning utanför skoterleder som stör djur och natur, jord- och skogsbruk, rennäring samt friluftslivet i området ska undvikas
- Den som färdas utanför skoterled skall ha ett bestämt syfte och mål med färden
- Särskild försiktighet skall iakttas i anslutning till de leder som bara är avsedda för skidåkning samt inom reglerområdets kalvfjällsområden, så att inte syftet med regleringen motverkas